



Samhällsbyggnadsdagarna i Stockholm 15-16 oktober

REV deltog i Samhällsbyggnadsdagarna i Stockholm genom **Nils Blohm**. Begreppet samhällsbyggnad är ett mycket vitt begrepp som omfattar teknik, geoteknik, anläggning och projektering, konstruktion, fastighetsförvaltning, lantmäteri, fastighetsekonomi, planfrågor, skogs och lantbruksfrågor, exploatering m.m.

Över 85 olika seminarier med 10 parallella spår innebar att det var svårt att välja vilket seminarium som var intressantast. Nedan några frågor som berörde REV. Inledningen med utblick mot världsekonomin är återkommande inslag och i år talades det mycket om Rysslands dåliga ekonomi på grund av mycket lågt oljepris som gör att satsningen på expansion kan komma att gå i stå.

Sedan följde ett pass där Trafikverket, Boverket och Lantmäteriet redovisade utvecklingen inom

samhällsbyggnadssektorn utifrån respektive verks perspektiv. Från de tvåförstnämnda deltog resp generaldirektör medan Lantmäteriet valde att skicka en "senior adviser".

Det skulle visa sig att Lantmäteriets inlägg var riktigt intressant med betoning på att vara lyhörd och lyssna på marknaden och den som man är till för att "tjäna". Även visionen om att låta koordinaterna för gränspunkter få ökad betydelse i framtiden är

intressant. Tänk när kvaliteten i dessa höjts så att man kan lita på dem så att t.ex. skogsmaskiner direkt kan avverka fram till gränsen utan att behöva göra dyrbart utstakningsarbete först.

Till **Mikael Still** föredrag hade även **Maria Sundström** från REVs kansli anlänt. Mikael är lantmäteringenjör från Lantmäteribrån i Finland (motsvarar Lantmäteriet i Sverige) och han talade om hur vägförrättningar görs i Finland. I förrättningen bildas "vägrätter" för fastigheterna som behöver vägen och sedan bildas en förening för att sköta vägen. Här kan delägarna välja att ha en styrelse med tre ledamöter eller att bara välja en vägdisponent som då utför det arbete som styrelsen normalt gör. Mikael berättade även om hur föreningarna själva på stämma beslutade om ändringar av andelstalen samt hur enskilda fastighetsägare kunde få sitt ändrade andelstal överprövat. Erfarenheterna av detta förfarande är goda och antalet "överklaganden" är få.

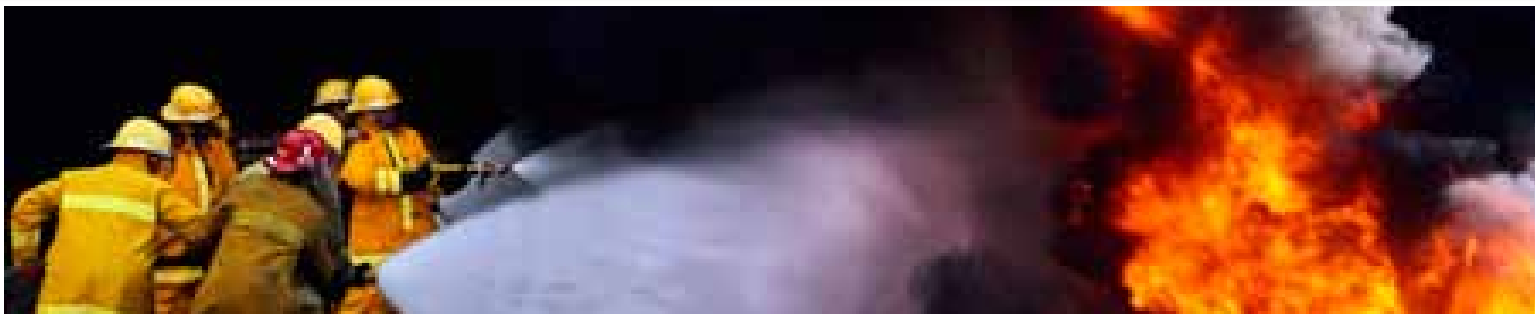


REV arbetar vidare mot målet att finlandmodellen ska införas i Sverige. Ett första steg är då att Justitiedepartementet startar en utredning enligt REVs inlämnade begäran.

REV besökte SKL

Den 13 – 14 oktober arrangerade Sveriges Kommuner och Landsting (SKL) Trafik- och gatudagar för framförallt kommunsverige. REV var på plats med sin monter bland de många utställarna och de över 500 deltagarna. Det gavs många tillfällen att informera närvarande politiker, gatuchofer m.fl. om förbundets verksamhet och den enskilda väghållningens frågor.





Uppföljning branden i Västmanland

Trafikverket låter meddela att det enskilda statsbidragsvägnätet har ringa påverkan från branden. Smärre skador skall redan åtgärdats av Trafikverkets driftentreprenör. Skogsstyrelsen har inventerat skogsvägnätet med har ännu ingen klar rapport att redovisa.

Trafikverket, länsstyrelsen, skogsstyrelsen och REV kommer att besöka området under november för en gemensam avstämning.

Omprövningsförrättning. Seminarium i Linköping den 25 november kring dokumentet ”- Arbetsgång lantmäteriförrättning (sett ur föreningens perspektiv)”

REV och Lantmäteriet har gemensamt tagit fram dokumentet - Arbetsgång lantmäteriförrättning (sett ur föreningens perspektiv). Detta är även kursmaterialet inför kvällen. Ni som är medlemmar når det efter er inloggning under "medlemssidor > informationshäften > Arbetsgång lantmäteriförrättning (sett ur föreningens perspektiv)".
Ni som anmäler er - Läs gärna igenom häftet innan kurskvällen.

Materialet är framtaget för att omprövningsförrättningar ska kunna genomföras på ett enklare sätt, där föreningen själv bidrar med underlagsmaterial och hjälper lantmätaren med vissa moment i förrättningen. Arbetsmodellen visar hur vissa typer av omprövningsförrättningar kan handläggas.

Plats: Hotell Ekoxen [hitta hit klicka här](#)

Tid: Tisdagen den 25 november kl 18 00-21 30. Kaffe/te och smörgås serveras i inledningen.

Kostnad: 395 kronor/deltagare

Tidigare har detta seminarium hållits i Skåne, Göteborg, Sundsvall och i Stockholmsområdet. Nu har turen kommit till Linköping!

ANMÄL DIG HÄR

Ny styrelse?

Kom ihåg att meddela REV era nya kontaktuppgifter när ni byter representanter i styrelsen. Efter er **inloggning** kan ni ändra dessa uppgifter under fliken ”medlemssidor” och vidare till **”Mina sidor - Föreningsuppgifter”**





Höstens kursorter 2014!

Kurs I och kurs II "Utbildning för styrelseledamöter i vägorganisationer"

Kurs del I

Denna utbildning håller vi tillsammans med Lantmäteriet och Trafikverket. Kursens mål är att deltagarna efter denna genomgång skall ha god kännedom om formella grunder avseende förvaltningsfrågor, väg- och trafiktekniska frågor, statsbidragsfrågor, lagar och förordningar.

Kurs del II

Kursen riktar sig i första hand till de som gått kurs I. Men även den som inte har tillgodogjort sig kurs del I kan ha stor behållning av fördjupningskursen. Kursledare i denna utbildning är två representanter från REV. Kursen innehåller bl a en fyllig del av förvaltningsfrågor, aktuella rättsfall berörande enskild väg samt mycket matnyttiga råd och anvisningar gällande barmark- samt vinterunderhåll. Med kursmaterialet följer flera exempel och mallar som kommer väl till användning för den enskilda väghållarens vägskötsel och föreningsadministration.

Pris: 720:-/deltagare inkl moms

Tid: kl 18:00 - ca 22:00, enklare förtäring och kursdokumentation ingår.

(Pris och tid är samma för båda kurserna)

<i>Ort</i>	<i>Datum</i>
<i>Göteborg (fullbokad)</i>	<i>5 nov</i>
<i>Oskarshamn</i>	<i>11 nov</i>
<i>Karlskrona</i>	<i>12 nov</i>
<i>Stockholm (fullbokad)</i>	<i>13 nov</i>
<i>Hässleholm (Fåtal platser kvar)</i>	<i>18 nov</i>
<i>Jönköping del II</i>	<i>4 nov</i>
<i>Nyköping del II</i>	<i>11 nov</i>
<i>Borlänge del II</i>	<i>12 nov</i>
<i>Göteborg del II (fullbokad)</i>	<i>18 nov</i>

Klicka på orten för att anmäla dig

Var noga med att ni bekräftar er bokning! En bekräftelse via mejl skickas då till den e-post ni angivit i er anmälan.

Om bokningen är stängd p g a sent anmälningsdatum, vänligen mejla kansliet@revriks.se. Det kan finnas platser kvar.

Vid förhinder vänligen kontakta oss så vi kan ringa dem som står på vår återbudslista. Vid avbokning senast dagen innan kurstillfället uteblir debitering.

